

Julien Bonnet

PORTFOLIO 2023

Logo

Affiche

Illustration

Impression

Disque

Édition

Packaging

Digital

Extra

Curriculum Vitæ

Contact

LOGO

Logo

HORLOGE
Titanic records
2016



Logo

ACOUFUN
Protections Auditives
Logo / Packaging / Affiches / PLV
Direction Artistique



NANTES EST UN JARDIN
Association
Logo / Charte Graphique
Projet spécial

PÉPINIÈRES
DU VAL D'ERDRE
Pépiniériste Producteur
Logo / Goodies



WIOBOX
Ateliers Participatifs
Logo / Charte Graphique / Illustrations
Direction Artistique

Logo

CHEMIN DES ANES
Label
Logo / Charte
Artworks disques

CDN
LE CHEMIN DES ANES



TITANIC RECORDS
Label
Logo / Charte

125HARLEM
Management Artistique
Logo

**125 HAR
125 LEM**



MONTA' MUSIC
Festival
Logo / Affiche / Charte
Dossier Mécénat / Signalétique

Logo

LE CYCLE FRANÇAIS
Cycles
Logo



TEMPERAMENT
BAROQUE
Compagnie Musicale
Logo / Charte

RCSSBG
Rugby Club
Logo / ComRS / Affiches
DossierMécénat / Signalétique



LA ROSIÈRE
Événements Professionnels
Logo / Charte
Direction Artistique

Logos

PROORCA®
Drumsticks
Logo / Packaging / ComRS
Direction Artistique

PROORCA®



L'APPEL DE
BARCELONE
Podcast
Logo / ComRS

NANTED
Groupe
Logo

NANTED!



LE PIT
Restaurant - Bar
Logo

Logos

LÉNINE RENAUD
Groupe
Logo

LÉNINE
RENAUD

VILLA
FANTÔME

VILLA FANTÔME
Groupe
Logo

DIAFONIK
Groupe
Logo

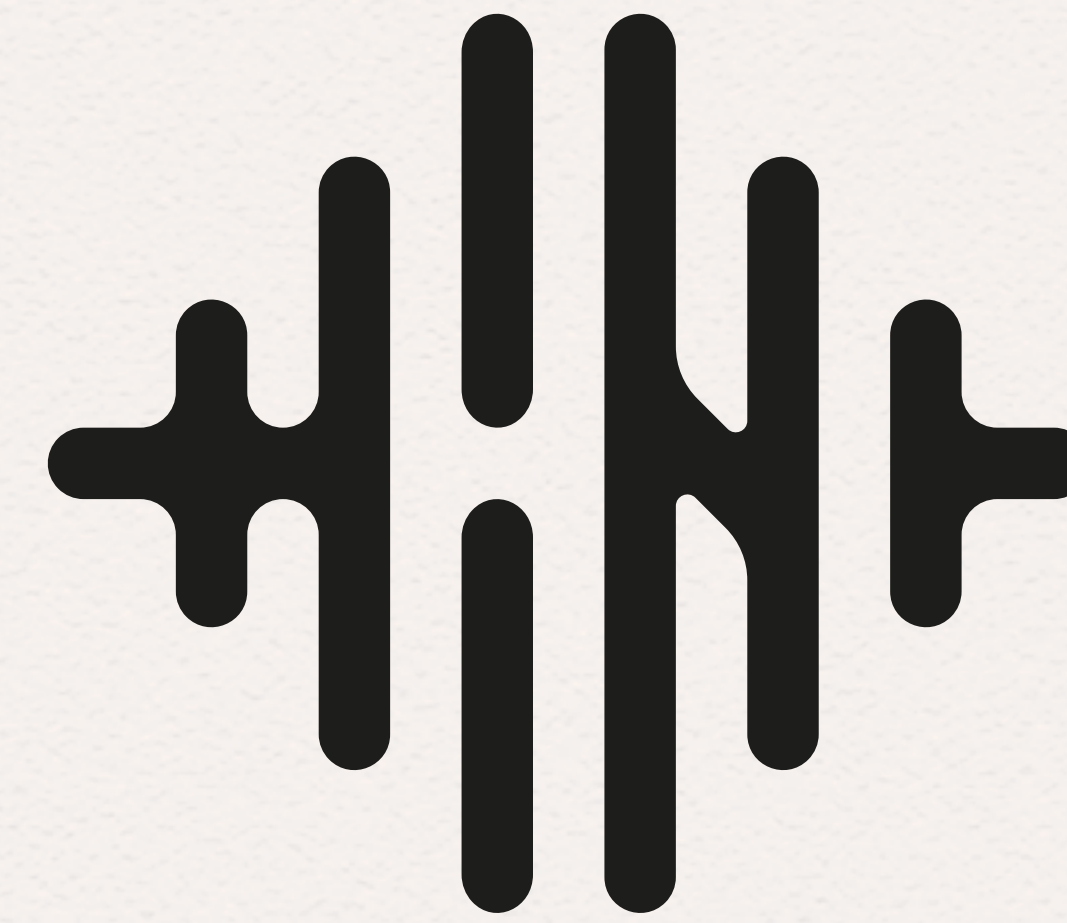
DIAFONIK

fy

FANTÔMES DU JOUR
Groupe
Logo

Logos

QUARTIERS PLUS
Organisme TFPB
Logo



HINT
Groupe
Logo

PAYSAGE
Groupe
Logo



INCISIVE
Studio Mastering
Logo

AFFICHE

Affiche

DALI à NANTES

Exposition 2018

Affiche / Flyer / Scénographie



16 ÉTÉ
07 MARTHE
23 VASSALLO
& BAPTISTE
BOIRON

14 AUTOMNE
MARC
10 DUCRET &
23 CHRISTOPHE
MONNIOT

UNE SAISON SINGULIÈRE

16 HIVER
12 JEAN-MATHIAS
23 PÉTRI &
JEAN-MICHEL
VEILLON

24 PRINTEMPS
RHEBUS
02
24

INFORMATIONS :
LABELCORDA.COM / 02 90 72 07 62
SE / GARANTIT MOINS DE 10 JANS
& DEMANDEURS D'EMPLOI




UNE SAISON SINGULIÈRE
Concerts saison 2023/2024



HINT

30 YEARS
OF
LIVE,
SOUNDS
AND
VISUALS




HINT 30th ANNIVERSARY
Concert 2024

Cadeau

Un Illuminating AOX Serum 30mL
d'une valeur de 100€ offert *

Soin de jour protecteur
et antioxydant pour une
peau lumineuse.



*Dès 350€ d'achat dans la gamme ZO® SKIN HEALTH.
Offre non cumulable avec d'autres promotions.
Dans la limite des stocks disponibles.

ZOSKINHEALTH.FR   

ZO® SKIN HEALTH

ZO SKIN HEALTH
Offre cadeau 2023



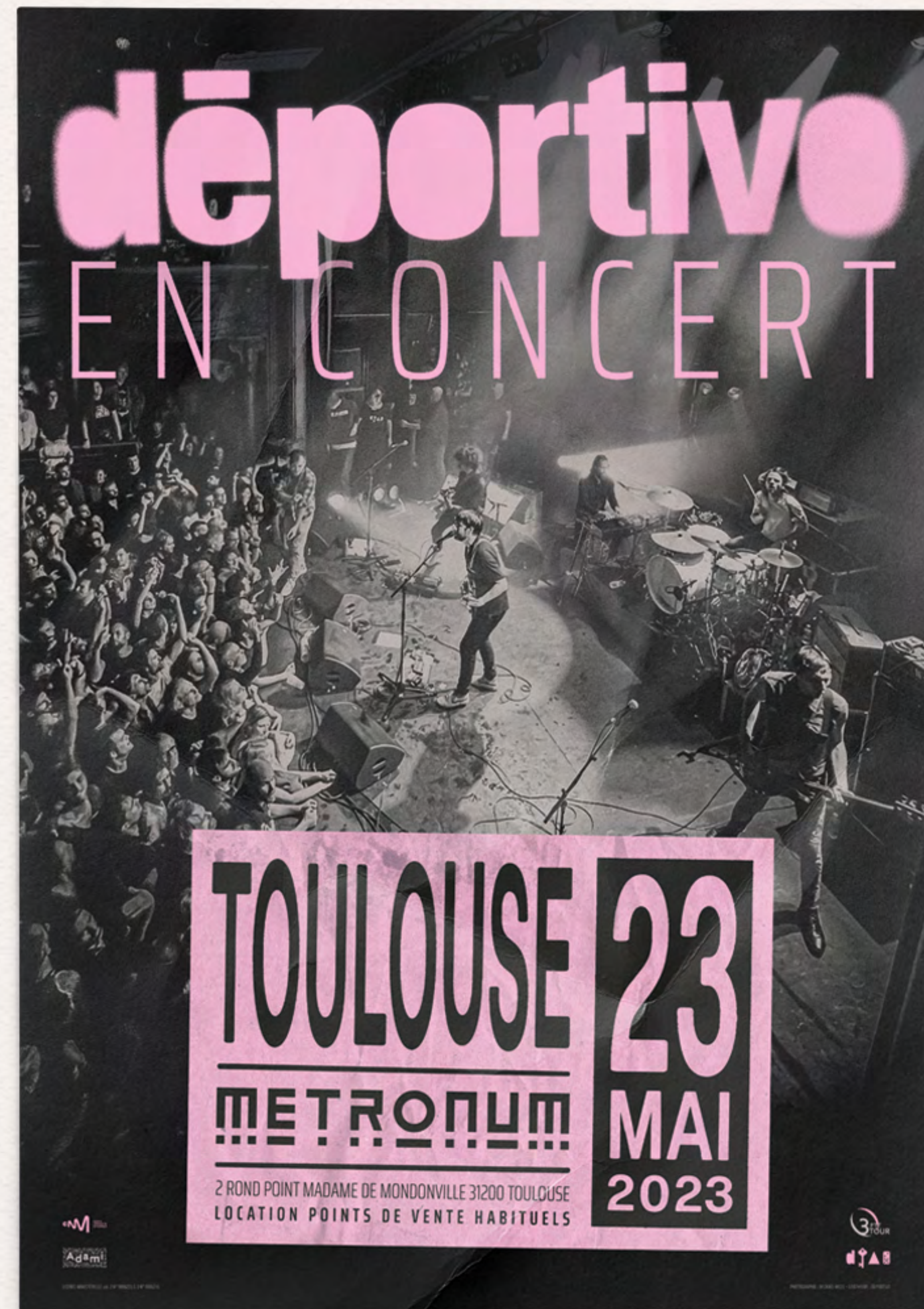
FÊTE du VIOLON
Concert 2019



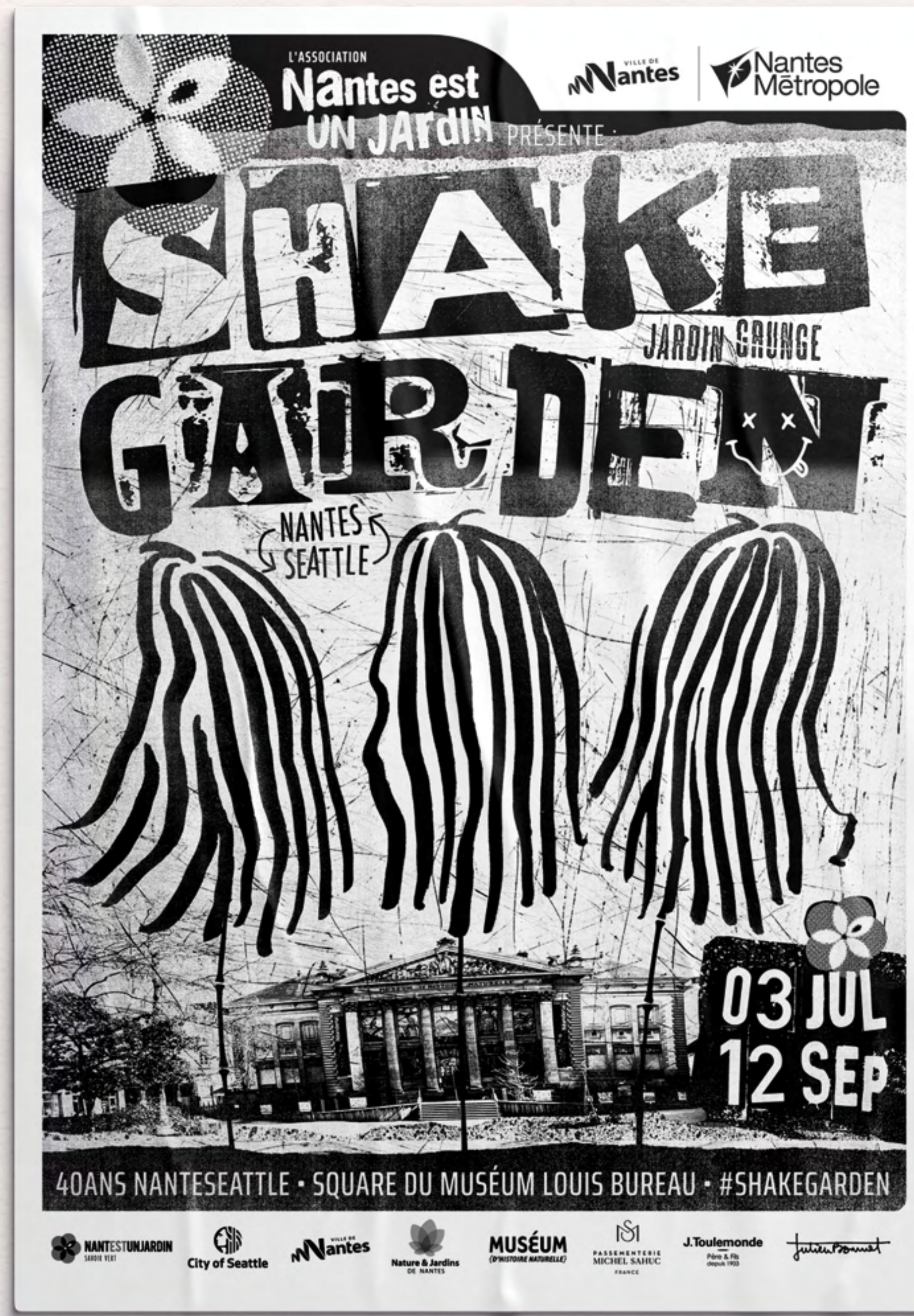
DALI à NANTES
Exposition 2018



LÉNINE RENAUD
Tournée 2022



DEPORTIVO
Tournée 2023



SHAKE GARDEN EVENT
Exposition Nantes / Seattle 2021



UN ÉTÉ SINGULIER #2
Concert 2021

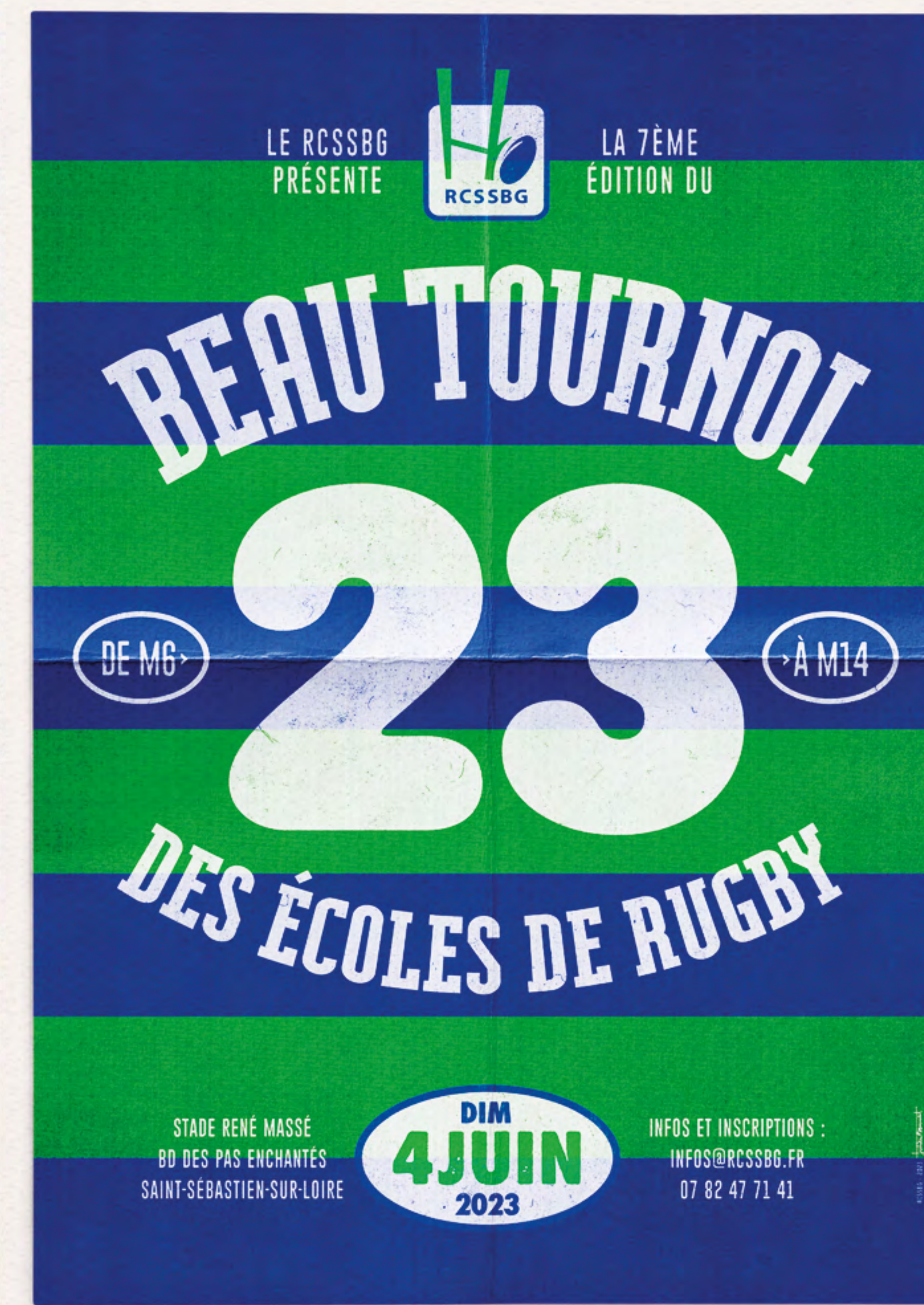
Affiche



MONTA MUSIC #8
Festival 2023



CELTIC SOCIAL CLUB
Café de la Danse 2019



ÉCOLE de RUGBY RCSSBG
Beau Tournoi #7 2023



ÉCOLE de RUGBY RCSSBG
Beau Tournoi #6 2022



MONTA MUSIC #6
Festival 2023



ZO SKIN HEALTH
Lancement Produit 2020

ILLUSTRATION

Illustration

CROQUIS Monstres
Addendum
2008



Illustration



POULE
Gafamus ou le destin du monde



EARPLUG POP
Acoufun



PERSONNAGE
Ateliers Wiobox

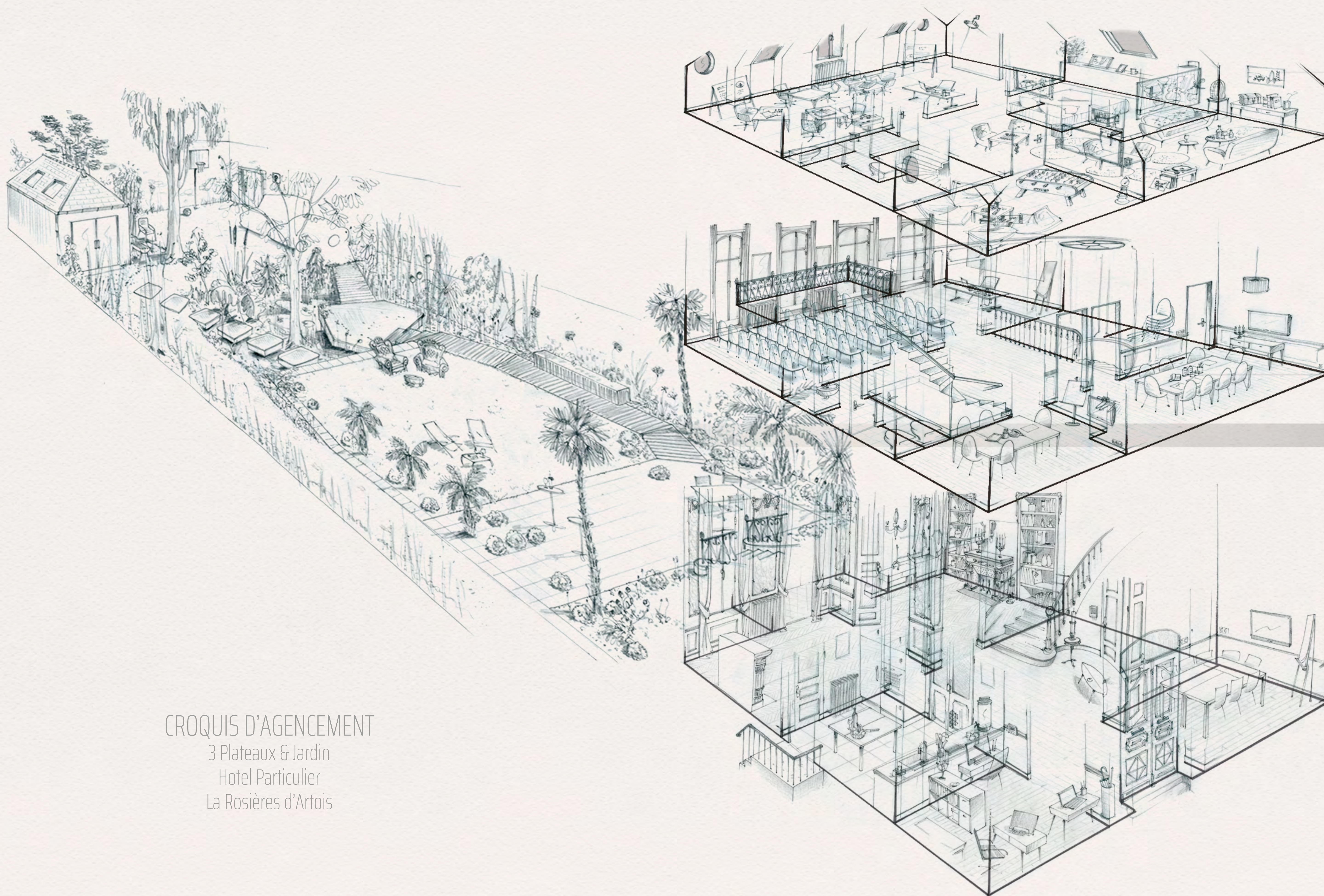


RUGBYMAN
Rcssbg

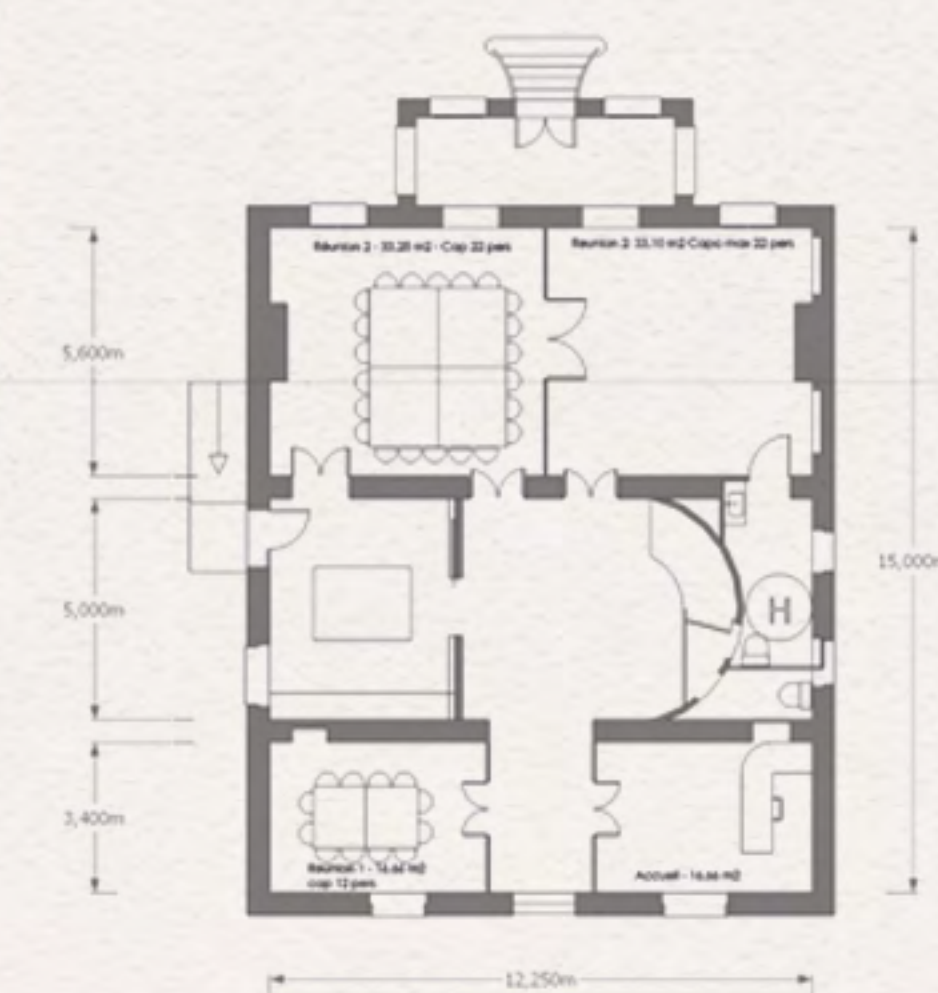
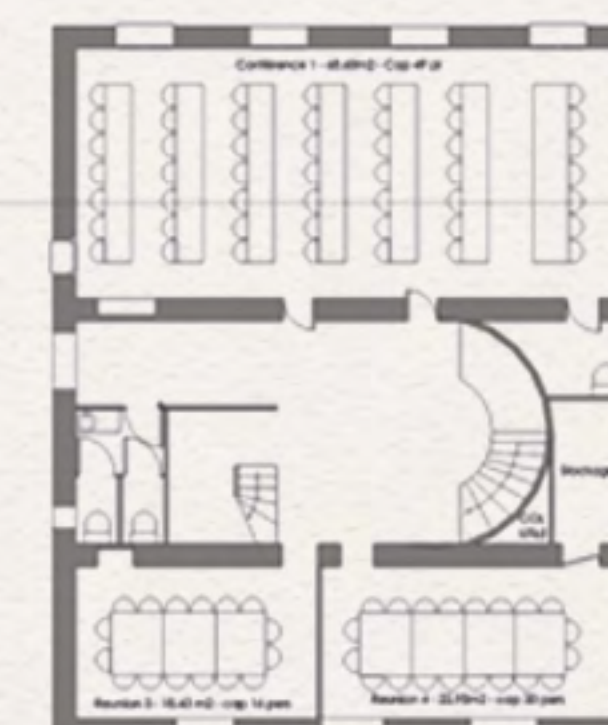
ADDENDUM
Exposition
15 Toiles "détournées"
2009



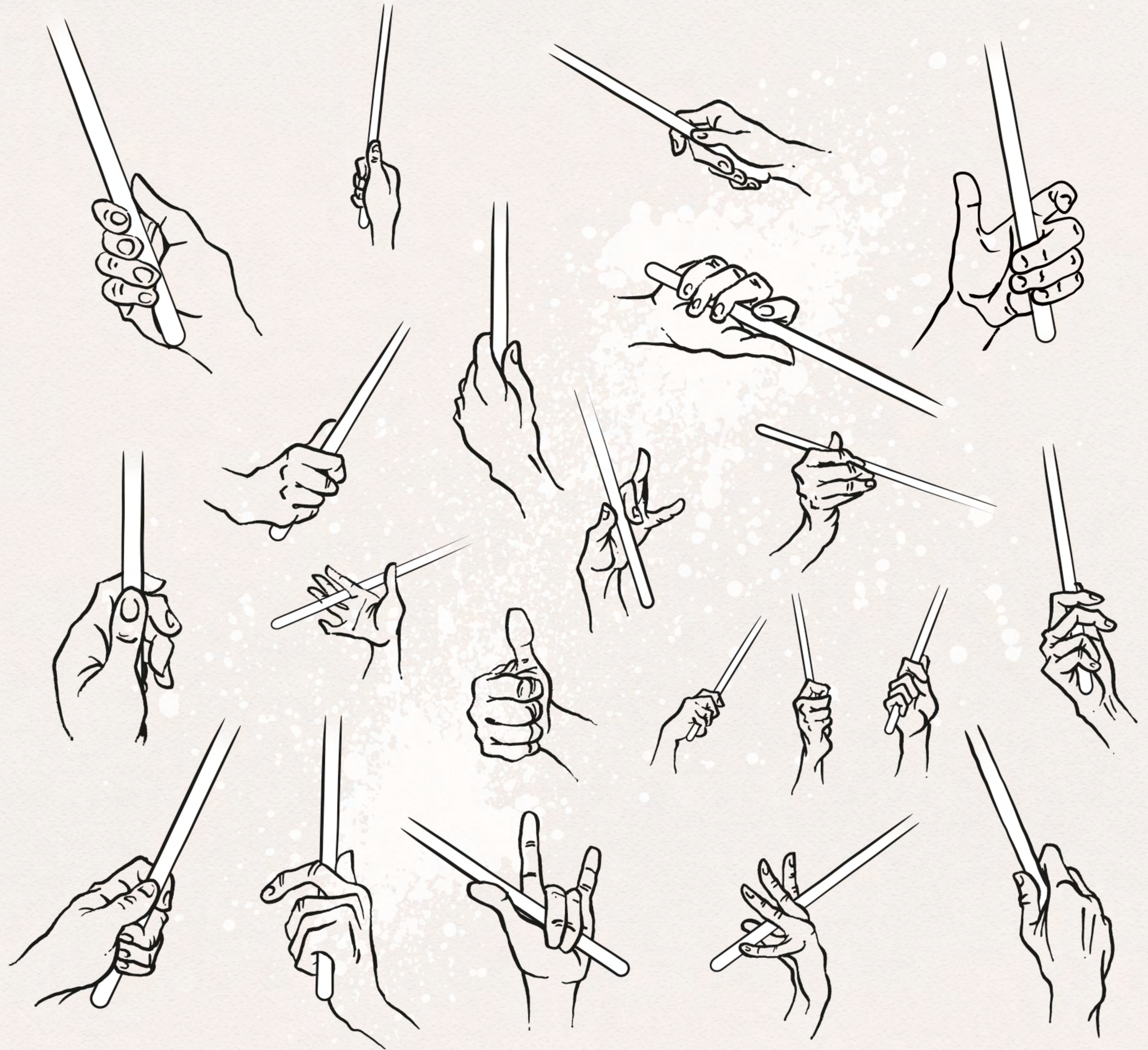
Illustration



CROQUIS D'AGENCEMENT
3 Plateaux & Jardin
Hotel Particulier
La Rosières d'Artois



CROQUIS MAINS
étude "tenue baguette"
Packaging PROORCA®
2022



IMPRESSION

Impression

Papiers / Vernis / Finitions
Offset / Numérique / Flexographie
Tampographie / Sérigraphie / Broderie
Typographie / Gravure / Vitrophanie
Suivi technique



Impression

ACOUFUN
Protections Auditives

Direction Artistique
Logo / Affiches / Flyers / Com RS
PLV / Catalogues / Packaging
Notices / Goodies / Kakemonos...



Impression

ZO[®] SKIN HEALTH France
Soins Dermocosmétiques

Direction Artistique
Affiches / Flyers / Com RS
PLV / Catalogues / Livrets / Calendriers
Manuel / Counter cards / Kakemonos...

CADEAU
COMPLEXION CLEARING MASQUE GRAND FORMAT
ET SON ACCESSOIRE OFFERTS
D'UNE VALEUR DE 55€ *

Masque au soufre pour corriger les imperfections

* Des 250€ d'achat dans la gamme ZO[®] Skin Health.
Offre non cumulable avec autres promotions ZO[®]. Dans la limite des stocks disponibles.

ZOSKINHEALTH.FR

ZO[®] SKIN HEALTH

COMMUNICATION
RÉSEAUX
SOCIAUX

NOUVEAU
FIRMING SERUM
Redessinez l'ovale de votre visage

ÉTAPES
ÉTAPE 1
GETTING SKIN READY™

62% AMÉLIORATION de l'éclat
60% DIMINUTION des rougeurs
69% DIMINUTION de la sécrétion de sébum
73% AMÉLIORATION du grain de peau

OFFRE PACK ÉTÉ

1 NETTOYER
Normaliser la peau en la nettoyant correctement
Enlever les débris de surface

HYDRATING CLEANSER
EXFOLIATING CLEANSER
GENTLE CLEANSER
EXFOLIATING POLISH
DUAL ACTION SCRUB
COMPLEXION RENEWAL PADS
OIL CONTROL PADS
CALMING TONER

Accroître la circulation
Accroître la pénétration des produits
Éliminer les cellules mortes

3 TONIFIER
Contrôler la sécrétion de sébum
Rétablir le pH
Apaiser la peau sèche

PEAU À SÈCHE
peau est équilibrée avec
brosse occasionnelle

PEAU SÈCHE & DÉLICATE
peau est souvent
irritée

PEAU À GRASSE

Impression

WIOBOX
Ateliers participatifs

Direction Artistique
Logo / Affiches / Flyers / Com RS
Mobilier / Jeux / Fiches techniques
Pictogrammes / Signalétique

DÉJÀ 31 ATELIERS RÉPARTIS EN 5 CATÉGORIES:
CONDUITE DU CHANGEMENT
GESTION DE PROJET
TEAM BUILDING
INNOVATION BUSINESS
RELATION CLIENT

INDICATEURS CLEF Les indicateurs clés sont des données qui peuvent être mesurées et qui aident à évaluer la performance de votre business model.	ACTIVITÉS PRINCIPALES L'ensemble des activités qui contribuent à produire les éléments clés de votre business model ou à le différencier.	PROPOSITION DE VALEUR L'ensemble des éléments de valeur apportés aux clients, des problèmes que vous résolvez.	RELATION CLIENT La manière d'interagir avec clients, de créer un lien particulier avec eux et d'acquiescer et en tirer profit.
RESSOURCES CLEF L'ensemble des ressources critiques pour la mise en œuvre de votre business model (humaines, financières, physiques, matérielles, ...)			CANaux DE DISTRIBUTION La manière d'accéder à vos clients.
STRUCTURE DE COÛT L'ensemble des coûts liés à la mise en œuvre de votre business model.			

L'ŒUF

INTRODUCTION:
Un objectif simple, des règles du jeu simples, un matériel limité : une excellente base de team building pour simplement concevoir un écran qui protégera un œuf cru lors d'un lâcher d'une hauteur de 15 m.

COMMENT ÇA MARCHE ?
Plusieurs équipes conçoivent chacune un dispositif de protection d'un œuf cru qui sera à la fin lâché d'une hauteur de 15 m. Pour cela, ils ont à leur disposition quelques pailles et de la ficelle et 20 minutes. Une fois ce délai passé, chaque groupe procède successivement au lâcher de son 'œuf protégé'. Les groupes dont l'œuf reste indemne, sans même une fêlure, sont déclarés gagnants. L'animateur peut alors, en option réaliser un débriefing sur la dynamique des groupes.

FICHE TECHNIQUE
NIVEAU : LEADER
EFFECTIFS : de 10 à 40 pers.
DURÉE : 30 min
ATTRIBUTS :

ÉTAPES	DÉROULEMENT	DURÉE	MA
1	L'animateur définit les équipes d'environ 5 personnes et prépare un kit pour chaque équipe comprenant 20 pailles, un mètre de ficelle et un œuf frais.	1	4
	L'animateur explique le déroulement de l'atelier : chaque équipe doit fabriquer un 'dispositif' de protection de son œuf pendant 30 minutes. Chaque équipe lâchera ensuite son œuf protégé d'une hauteur d'environ 15 m. L'œuf qui n'est ni brisé ni fêlé gagne l'exercice.	5 min	5
		30 min	10
		10 min	

WIOBOXNEWS

Vol 1 - N° 1
WWW.WIOBOX.FR
WORK IT OUT!
35 rue de la rosière d'Artois - 44100 Nantes

MAITRISEZ CHAQUE ATELIER EN MOINS DE 15 MINUTES

- 1 Personnalisez votre **PROFIL** facilement
- 2 Consultez les fiches détaillées d'ATELIERS
- 3 Formez vous grâce aux **VIDÉOS** tutorielles
- 4 **CHATEZ** avec nos experts dédiés

Impression

PROORCA®
Baguettes

Direction Artistique
Logo / Packaging / Com RS
Merchandising / Enseigne / Pub
Cartes / Stands / PLV / Emballage



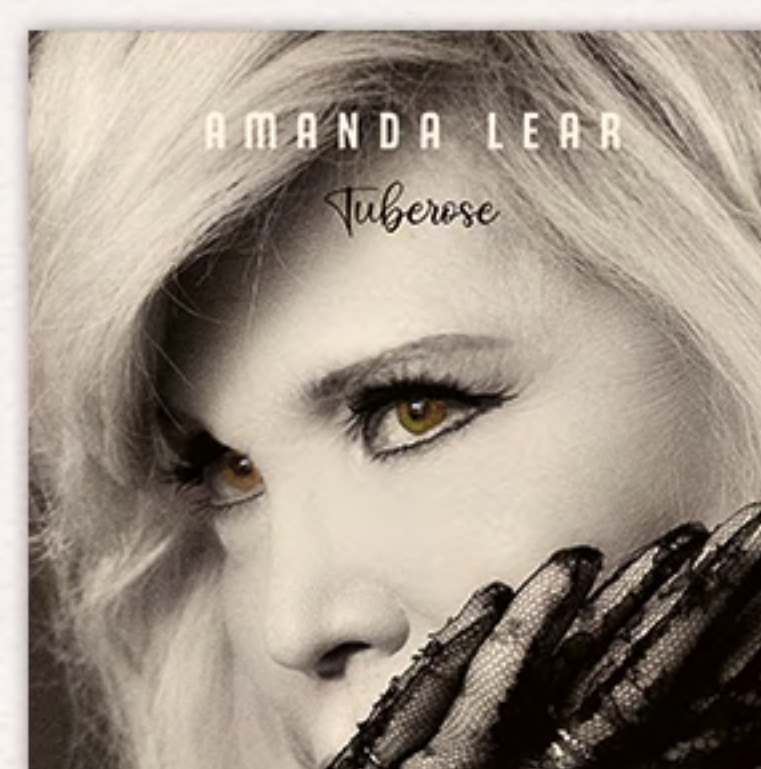
DISQUE

Disque

DEPORTIVO - PARMİ EUX
Réédition vinyle
2022



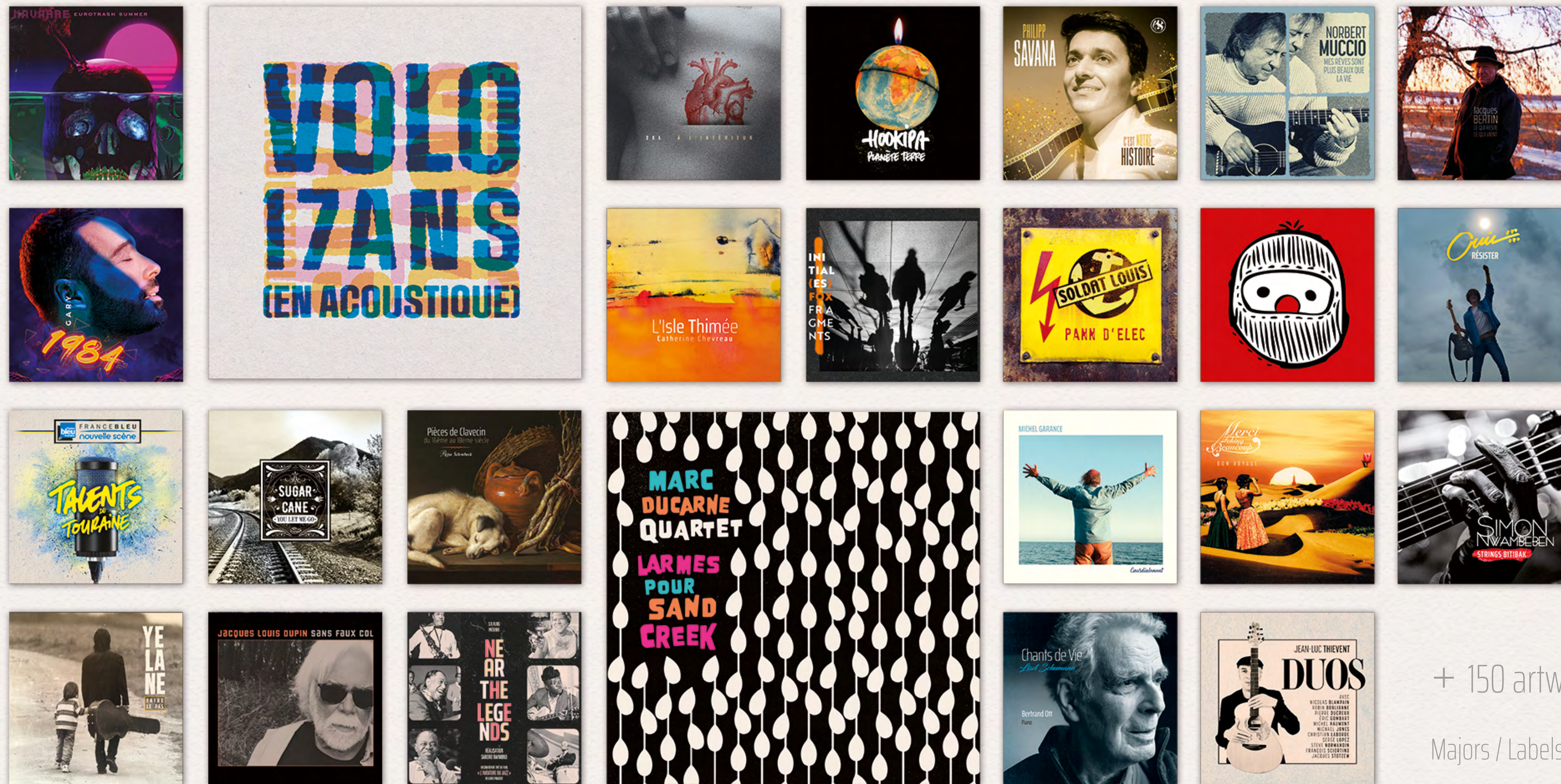
Disque



Disque



Disque



+ 150 artworks

Majors / Labels / Indés

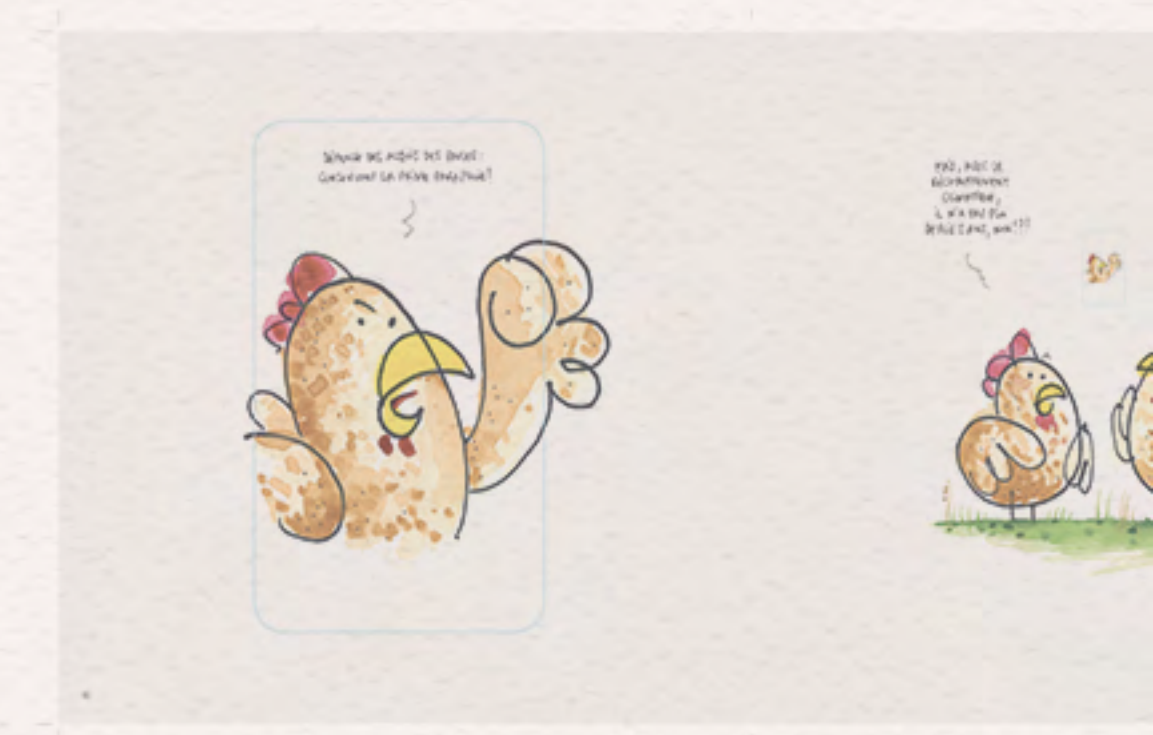
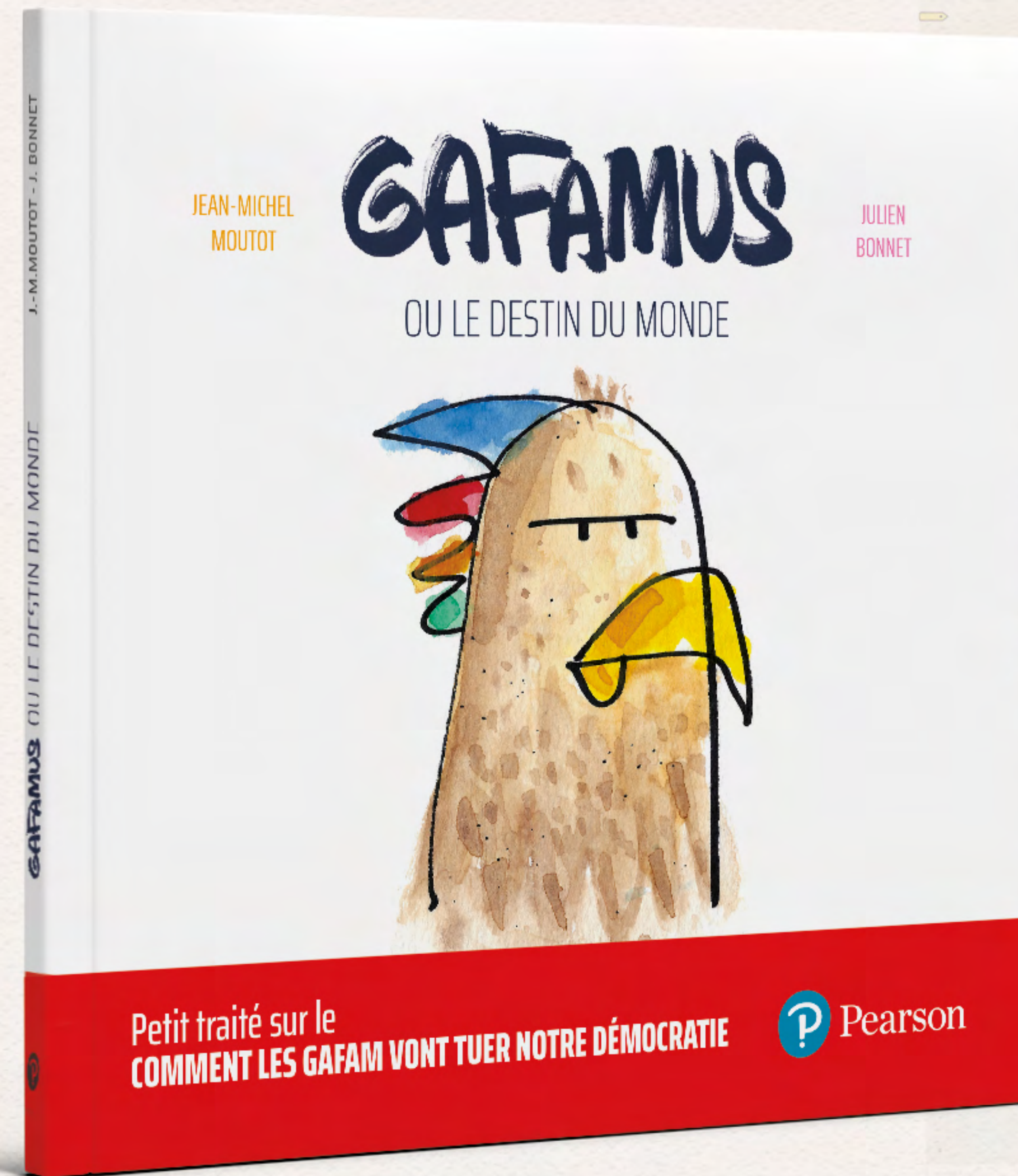
Vinyle / Digipack / Carton / Digital
Biographie / Livret / Merchandising
Goodies / Promo / Affiches

ÉDITION

Édition

GAFAMUS OU LE DESTIN DU MONDE
94 p. Éditions Pearson 2021

Illustrations Aquarelles
Illustrations Graphiques
Mise en page / Suivi impression



Édition

PASSEZ EN MODE WORKSHOP AGILE !
280 p. Éditions Pearson 2018

Direction Artistique
Illustrations / Graphiques
Mise en page / Suivi impression



FIHCES SYNTHÈSE PHYTOPLAAB
X p. Phytolab 2022

Template InDesign Calibré
Charte graphique
Document prêt à l'emploi



PACKAGING

Packaging

CASQUE ANTI-BRUIT RACING MUFFY
Alpine X MotoGP®
2022



Packaging

ALPINE HEARING PROTECTION
Packagings 4 produits x 3 gammes
F1 + MotoGP® + 24h Le Mans
2021



Packaging

PROORCA®
Baguettes
Fourreau individuel par modèle
Conditionnement 12 paires
2022



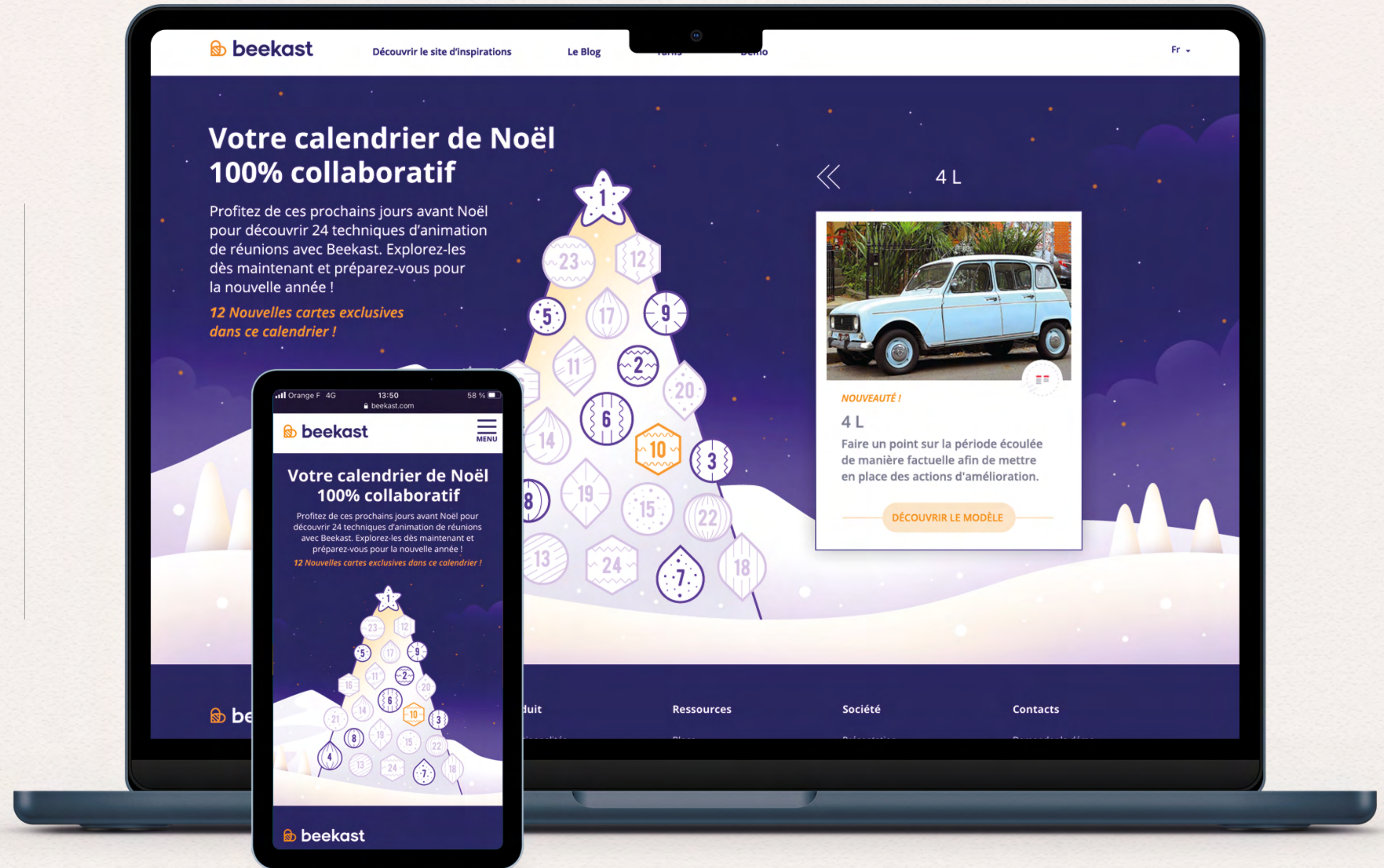
DIGITAL

DEPORTIVO
Tournée 10 Ans
Instagram
2014



Digital

BEEKAST
Calendrier Collaboratif
2020



Digital

RAISIN
+ 650 images
Recherche
Traitement
Optimisation
2023



EXTRA

Shake Garden

ÉPOUVANTAILS
Événement Shake Garden - Jardin Grunge
2021



Shake Garden

SHAKE GARDEN
Croquis préparatoires
2021





MUSEUM D'HISTOIRE NATURELLE

3 JUILLET 2021
2 MAI 2022
INTELLIGENCES
Différences par nature

3 JUILLET 2021
2 MAI 2022
INTELLIGENCES
Différences par nature

Square Louis-Bureau (1847-1936)
Du 22 avril au 17 mai 2021 de 10h à 18h
Du 22 mai au 12 octobre 2021 de 10h à 18h
Régime ouvert à tous clients, même temps en français
Museum
Ouvert tous les jours de 10h à 18h
Entrée gratuite pour tous les visiteurs
Bonne nuit! Bonne nuit! Bonne nuit!
C'est l'été! C'est l'été! C'est l'été!
c3o

INFORMATION

**Coast Salish
Aboriginal Art**

**Salish
sculpture**

Shake Garden

SHAKE GARDEN
Jardin Grunge
Anniversaire 40ans Jumelage Nantes-Seattle
2021

SHAKE GARDEN
JARDIN GRUNGE

RESPECTEZ LES TIGNASSES !!
Grunge, mais pas destroy

NanteSeattle /// ShakeGarden

Après Nirvana, Pearl Jam, Mudhoney, Green River, Tad, Screaming Trees... et bien-sûr Soundgarden, à l'occasion des 40 ans du jumelage entre Nantes et Seattle, l'association Nantes Est Un Jardin présente pour tout l'été : « THE SHAKEGARDEN ».

Rendez leur l'énergie vitale du « Grunge from Seattle », et secouez-les un peu, de préférence les trois ensembles. Voilà le premier trio Grunge au monde qui ne produira pas le moindre décibel, le plus silencieux de tous les temps ! Une innovation Nantes Messieurs Dames !

Alors faites vivre ce drôle de groupe... la quintessence de la liberté capillaire en hommage à tous les héros et héroïnes des 90's de la west coast Américaine... toutes celles et ceux qui à leur façon, ont changé le monde.

Plongez dans votre mémoire et faites-en surgir vos singles favoris aux mouvements de leurs tignasses, et faites-les découvrir aux autres visiteurs !

Culture potagère et culture musicale font toujours très bon ménage non ? A vous de jouer !

SHAKE !
SHAKE !
SHAKE !

Logos: NANTESTUNJARDIN SAVOIR VERT, City of Seattle, MUSÉUM, FAISONS DU BIEN MICHEL SANEUC, J. Toulemonde, J. Toulemonde, J. Toulemonde



ACOUFUN • ALPINE FRANCE • AT(H)OME • ARSENAL • BARCLAY • BEEKAST • LE CHEMIN DES ÂNES
LA COMPAGNIE OUTRE MESURE • DANS MON MONDE - PODCAST • EMIDS - ESSOR • HORIZZON
CONSULTING • M PROD • MASTER LAB SYSTEMS • MONTA' MUSIC FESTIAL • NANTES EST UN JARDIN
NANTES MÉTROPOLE • NATURAL SPA FONTENAY LE COMTE • NIHOLA • PANENKA • PEARSON
PÉPINIÈRES DU VAL D'ERDRE • PHYTO LAB • PIAS - INTÉGRALE • LE PIT RESTAURANT • PROORCA®
3P'TIT TOUR • RAISIN - L'APPLICATION DU VIN NATUREL • RCSSBG • LA ROSIÈRE D'ARTOIS • MAIRIE DE
SAINT JEAN DU DOIGT • UNIVERSAL MUSIC • VILLA KERIFEU • WIOBOX • ZO® SKIN HEALTH • 125HARLEM

Curriculum Vitæ

JULIEN BONNET 1976
ASNIÈRES (92) 1976-1984
TORRÉON (MEXICO) 1984-1986
BOIS D'ARCY (78) 1987-1996
PARIS (75) 1996-2012
NANTES (44) 2012-2020
34 BDC LOVIS CONSTANT
06 **76 12 78 33**
JULIENBONNETCONTACT@GMAIL.COM



BAC F1 MÉCANIQUE PROD 94-95
ENSAAMA PARIS 15 95-96
LISA A PARIS 6 96-98
GOBELINS PARIS 13 98-99
YOUNG & RUBICAM DA JUNIOR 99-01
PREMIÈRE LIGNE DA 01-04
DEPORTIVO LP #1 #2 #3 #4 04-23
GRAPHISTE INDÉPENDANT 15-23

Julien Bonnet

Julien Bonnet • 34 Boulevard Clovis Constant 44000 Nantes • 06 76 12 78 33 • julienbonnetcontact@gmail.com

Tous droits réservés.
Portfolio à usage strictement privé et confidentiel.
Reproductions, diffusions, modifications et exploitations interdites.